



## JARDINER SANS PESTICIDES, C'EST POSSIBLE !

Problème de végétation indésirable ?

### CHEMINS : GRAVIERS, DOLOMIE,...



→ Ratissez ou binez régulièrement la mousse et les jeunes pousses

→ Coupez ou arrachez manuellement ou à l'aide d'outils adaptés les plantes mieux enracinées

### DÉPÔTS VERTS, MOUSSES ET HERBES SUR TERRASSE



→ Balayez régulièrement avec une brosse à récurer ou une brosse à joint

→ Arrosez avec un jet d'eau à haute pression (sauf sur matériaux fragiles et bois)

→ Désherbez les joints au couteau grattoir

### PELOUSE



→ Gardez votre gazon en bonne santé

→ Ne tondez pas en dessous de 5 cm de hauteur

→ Scarifiez régulièrement la pelouse afin de lutter contre la mousse

→ Coupez ou arrachez manuellement ou à l'aide d'outils adaptés les plantes mieux enracinées

**BESOIN DE CONSEILS ?** N'hésitez pas à poser vos questions à un collaborateur formé en protection des plantes, ou appelez le call center gratuit **0800.62.604**. Plus d'informations aussi sur [www.adalia.be](http://www.adalia.be)



service public fédéral  
SANTÉ PUBLIQUE,  
SECURITE DE LA CHAÎNE ALIMENTAIRE  
ET ENVIRONNEMENT

# LES PESTICIDES, PAS SANS RISQUES !

Les pesticides peuvent être nocifs pour l'environnement et la santé.  
Utilisez-les en dernier recours et avec prudence !



POUR LIMITER LES RISQUES, LISEZ TOUJOURS L'ÉTIQUETTE !

## CERTAINES RÈGLES DE BASE SONT ÉGALEMENT À RESPECTER



1.

Portez des gants de protection résistants aux produits chimiques, et couvrez-vous lors de l'application !



→ GANTS REPRENANT LE PICTOGRAMME « RÉSISTANCE CHIMIQUE »



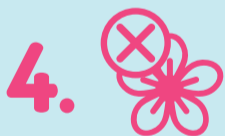
2.

Ne pulvérisez pas en présence d'autres personnes et attendez avant de laisser vos enfants et animaux retourner sur la zone qui vient d'être traitée !



3.

Ne jamais pulvériser sur des terrains reliés aux égouts (trottoirs, terrasse,...) ou à proximité des cours d'eau et plans d'eau !



4.

Ne pas traiter sur ou à proximité de plantes en fleurs, pour protéger les abeilles et les papillons !



5.

Rapportez les emballages vides et les restes de produits dans les recyparcs !

NE JAMAIS JETER DE PESTICIDES À LA POUBELLE, DANS LES ÉGOUTS OU LES TOILETTES !



N'hésitez pas à poser vos questions à un collaborateur formé en protection des plantes, ou appelez le call center gratuit **0800.62.604**



Ostbelgien

FÉDÉRATION WALLONIE-BRUXELLES



Wallonie



RÉGION DE BRUXELLES-CAPITALE



Vlaanderen is milieubewust

.be